

LEGENDA NTO

- DISPOSIZIONI GENERALI
- Limite amministrativo del comune
- Ambiti Territoriali Omogenei - A.T.O.
- Idrografia
- Visibilità

DISCIPLINA DEL SUOLO

La città ed il sistema degli insediamenti

- Centri storici art. 62
- Il tessuto storico (T1) art. 16.16
- Il tessuto consolidato (T2) art. 16.19
- Il tessuto consolidato di completamento (T3) art. 16.20
- Il tessuto consolidato recente (T4) art. 16.21
- Il tessuto diffuso (T5) art. 16.22
- Nuclei residenziali in ambito agricolo art. 16.22
- Il tessuto produttivo ordinato (T6) art. 16.23
- Il tessuto produttivo non ordinato (T7) art. 16.24
- Il tessuto polifunzionale (T8) art. 16.25
- Il tessuto produttivo per attività di raccolta, stoccaggio e rottamazione (T9) art. 16.26
- Grandi strutture di vendita art. 16.23

Il territorio agricolo

- Tessuto agricolo peribiano (A1) art. 27.28
- Tessuto agricolo ad elevato integrità fondiaria (A2) art. 27.29
- Annessi o volumi agricoli non più funzionali alla conduzione dei fondi (ANF) art. 32
- Aree boscate art. 34

I parchi, le attrezzature per servizi

- Le aree e gli edifici per l'istruzione (F1) art. 36.37
- Le aree e gli edifici di interesse comune (F2) art. 36.38
- Attrezzature private convenzionate art. 36.38
- Le aree per gli spazi pubblici attrezzati a parco e per il gioco e lo sport (F3) art. 36.39
- Aree private destinate ad attrezzature sportive e ricreative art. 36.39
- Le aree per parcheggi pubblici (F4) art. 36.40
- Viabilità programmata art. 41
- Infrastruttura strategica art. 41
- Itinerari turistico/storico ambientali art. 43
- Piste ciclopedonali esistenti art. 43
- Piste ciclopedonali di progetto art. 43

DISCIPLINE SPECIFICHE

Gli elementi di interesse storico culturale

- Vincolo monumentale D.lgs. 42/2004 art. 56
- Edifici storici soggetti a specifica categoria di intervento art. 45

Le attività produttive in zona impropria

- Attività produttiva da migliorare ("confermare" - ex LR n°61/85) art. 48
- Attività produttiva di tipo 1 ("bloccare" - ex LR n°61/85) art. 48

DISPOSIZIONI DI GESTIONE

Strumenti di attuazione

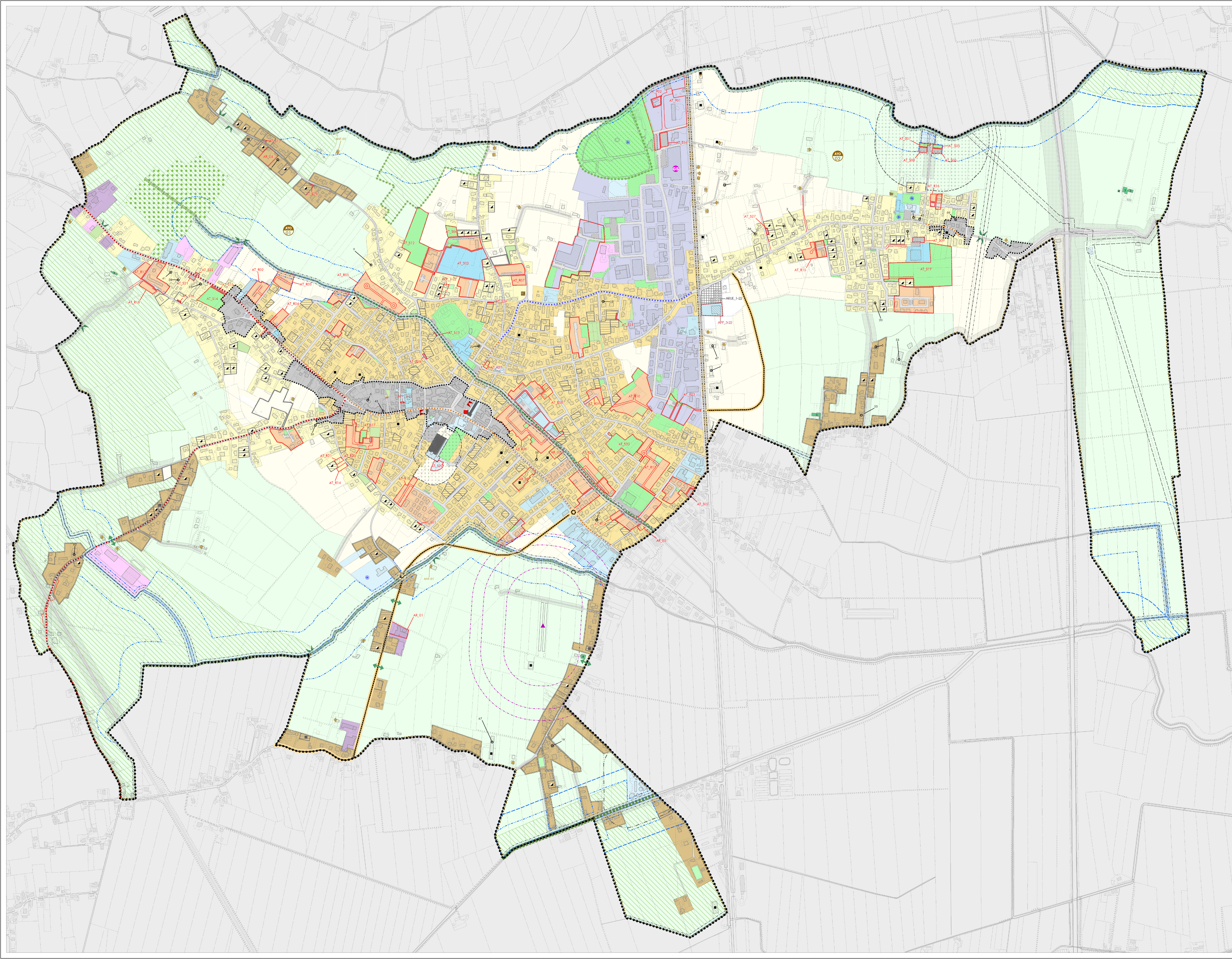
- Aree soggette a interventi di recupero art. 49
- Aree di trasformazione a prevalente destinazione residenziale art. 49
- Aree di trasformazione a prevalente destinazione produttiva, commerciale, direzionale art. 49
- Aree di trasformazione prevalentemente destinate alla realizzazione di servizi art. 49
- Aree soggette a interventi di Accordo Pubblico Privato art. 54
- Aree soggette ad interventi di Riqualificazione Urbanistica ed Edilizia art. 15 for
- Interventi puntuali di trasformazione a prevalente destinazione residenziale lotto edificabile di tipo "A" art. 49
- Interventi puntuali di trasformazione a prevalente destinazione residenziale lotto edificabile di tipo "B" art. 49
- Interventi puntuali di trasformazione a prevalente destinazione residenziale lotto edificabile di tipo "C" art. 49
- PUA (convenzionati o collaudati) art. 12
- Interventi puntuali realizzati o in fase di realizzazione art. 12
- Opere incongrue art. 52

VINCOLI E TUTELE

- Aree a verde privato art. 35
- Vincolo paesaggistico ai sensi dell'art. 142 del D.lgs. 42/2004 art. 59
- Edifici di architettura del Novecento Veneto art. 62
- Fascia di tutela dall'idrografia principale art. 67
- Servizi idraulici art. 67
- Fasce di rispetto stradali art. 66
- Fasce di rispetto ferroviario art. 68
- Fascia di rispetto dai depuratori art. 71
- Fascia di rispetto dagli elettrodotti art. 65
- Fascia di rispetto dai manufatti art. 65
- Fascia di rispetto cimiteriale art. 64
- Allineamento intensivo/fasce di rispetto art. 70
- Zone cuscinetto (buffer zone) art. 74
- Corridoio ecologico areale art. 74
- Corridoio ecologico principale - blueway art. 74
- Corridoio ecologico secondario - greenway art. 74

LEGENDA NTO

- Corridoio ecologico secondario - greenway art. 74
- Coni visuali aperti art. 77
- Coni visuali puntuali art. 77
- Varchi ambientali art. 77



REGIONE DEL VENETO  
PROVINCIA DI PADOVA  
COMUNE DI SOLESINO

ELABORATO  
P03  
scala 1:5.000

### SECONDO PIANO DEGLI INTERVENTI

#### Disciplina del suolo

COMUNE DI SOLESINO  
Sindaco  
Elvy Bentani

Responsabile Area I  
Edilizia Privata, Urbanistica  
e Manutenzioni  
Ing. Luca Eberlini

PROGETTAZIONE | IRMMPlus  
Dott. Plan. Michele Mottello  
Dott. Urb. Gianluca Malaspina  
Dott.ssa Urb. Sara Malgaretto

ADDOZIONE  
DCC N. 33 DEL 29.12.2022  
APPROVAZIONE  
DCC N. 1 DEL 6.03.2024

MARZO 2024